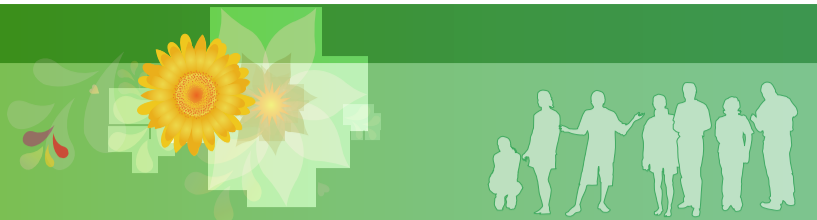


平成27年第3回定例区議会

# 一般質問 (要旨)



※全文は、区議会ホームページでご覧になれます。

## 岩佐 りょう子 (紡民)

### サイン計画の進捗状況について

**問** ①区内案内板デザイン等の統一化を図る本計画の進捗と課題は②区の魅力を発信するシティプロモーションとの関係は③計画策定に当たり住民参加の予定は。

**答** ①ガイドライン策定に向け検討中。景観との調和を取るため、基準が必要②サインもまちの魅力の一つ、統一化により推進されると考える③パブリックコメント等で意見聴取予定。

### 旅館業法の特例と空家の活用

**問** 訪日外国人の急増に伴う、ホテル不足解消のため、個人の空き家等を活用する民泊ビジネスで、まちの活性化が図れるのでは。区の見解は。

**答** 民泊の必要性は認識。既存の旅館施設の動向を踏まえ、課題を整理する。

## たかざわ 秀行 (千代田)

### 待機児童

**問** ①待機児童の定義は、保護者の立場に立って考えるべき②就学前人口の急増に対する予測と対応は。

**答** ①正確な保育状況を公表し、環境整備を推進②人口推計を見直し、幼稚園等の需給数を再検討する。

### 風ぐるまの見直し

**問** ①車いすは何台利用可能か②区民からの意見は。反映させる余地は。

**答** ①専用スペースは1台分。2台同時利用に向け対応を検討②16名から意見があり、可能な限り改善する。



現状



新型(案)

## 飯島 和子 (共産)

### 介護サービスのための調査を

**問** 高齢者の経済的・介護支援のためには、的確なニーズ把握が重要。さまざまな角度から生活実態を調査・分析することが必要と考えるが見解は。

**答** 効果的な施策展開のために必要。医療・介護・健診のデータを突合し、より詳細な分析と効果的支援に努める。

### 介護保険を利用しやすく

**問** 医療介護総合確保推進法により①利用料が増額。助成が必要②施設利用時の食費等が自己負担となった人への恒常的助成を③還付方式の高額介護サービス費は支払方法を改めるべき。

**答** ①②社会保障制度維持のため、負担増はやむを得ない。新たな助成制度の創設や恒常化は行わない③実現の可能性はある部分は他区と協議していく。

## 岩田 かずひと (維新ク)

### 九段中等教育学校の給食の運用

**問** 学校給食は食育を効率よく実現する。九段中等教育学校後期課程での実施はなく、保護者の負担軽減と栄養バランスの観点から給食の提供を望む。

**答** 学校開設時の関係者との協議結果であり、後期課程では生徒の体格差等が顕著となり、食の個人差が大きくなるため、各家庭での対応が相応しい。

### 愛護動物に対する取り組み

**問** ①飼い主のいない猫に対する支援拡充を②保護された猫の里親探しの意味合いも含めた猫カフェの設置を③猫による心理療法を行ってみたいは。

**答** ①保護した猫に対する医療費助成の拡充を検討中②施設の設置には都の登録が必要③猫の訓練と健康管理が大切であり、必要に応じて検討する。

## 牛尾 耕二郎 (共産)

### 子どもの貧困対策を問う

**問** ①病児・病後児保育の助成額拡充を②区独自の児童扶養手当の創設と支給月の見直しを③就学援助支給基準の見直しと対象者を高校生までに。

**答** ①利用者増加に対応できる制度とするのが重要②財源確保と他手当との関係を勘案する必要がある。支給月の変更は法律改正が必要③現行基準は適正、義務教育終了後の支援は奨学金制度が適当と考える。

### 第3子の保育料の完全無料化を

**問** 現行基準では、第3子以降の保育料無料対象世帯は限られ、広く多子世帯が対象となるよう見直すべき。

**答** 国が保育料無料の対象範囲拡大を検討中であり、この状況を踏まえながら、子育て世代の負担軽減に努める。

## はやお 恭一 (千代田)

### 公共工事入札不調の現状と対策

**問** 本区における公共工事の入札不調の①現状②原因とその課題③これまでの対策④今後の遂行見通しは。

**答** ①26年度14件、発生率17.7%②原因は資材高騰と建設業界の人材不足。再入札の減少を目指す③入札参加要件の緩和、設計労務単価引き上げを契約金額へ反映等④市場実勢に合わせた適正な予定価格の積算等の対策を検討。

### 公共工事を進めるための方向性

**問** オリンピック関連工事に伴う①工事経費のピーク予測と施設整備への影響②品質と安全確保を優先的に考慮した施設整備計画の再検討の必要性は。

**答** ①ピークは開催2年程前。同時期に重なる施設整備は十分検証②社会経済情勢に対応し5年を目途に見直す。